

## ESTADÍSTICAS CHILENAS DE COMERCIO EXTERIOR A NIVEL NACIONAL



GOBIERNO DE CHILE  
MINISTERIO DE RELACIONES EXTERIORES

pro|CHILE

**EMPRESA SOLICITANTE** : Su empresa

**NOMBRE DEL CONTACTO** : Su nombre

**TIPO DE ESTADÍSTICAS** : [Exportación](#)

**PRODUCTO** : [Lapas Preparadas o Conservadas](#)

**S.A.CH. PRODUCTO** : [1605.9090](#)

(Para navegar a través del estudio  
haga click en las letras azules)

**COSTO DEL ESTUDIO** : \$ 10.000

**FECHA DEL ESTUDIO** : Lunes 01 de Marzo del 2004

**ProChile**

San Martín N° 88

Fono: (56-2) 565 9823

Fax: (56-2) 565 9987

FonoExport: (56-2) 676 5700

E-Mail: [info@prochile.cl](mailto:info@prochile.cl)



## Exportaciones Chilenas

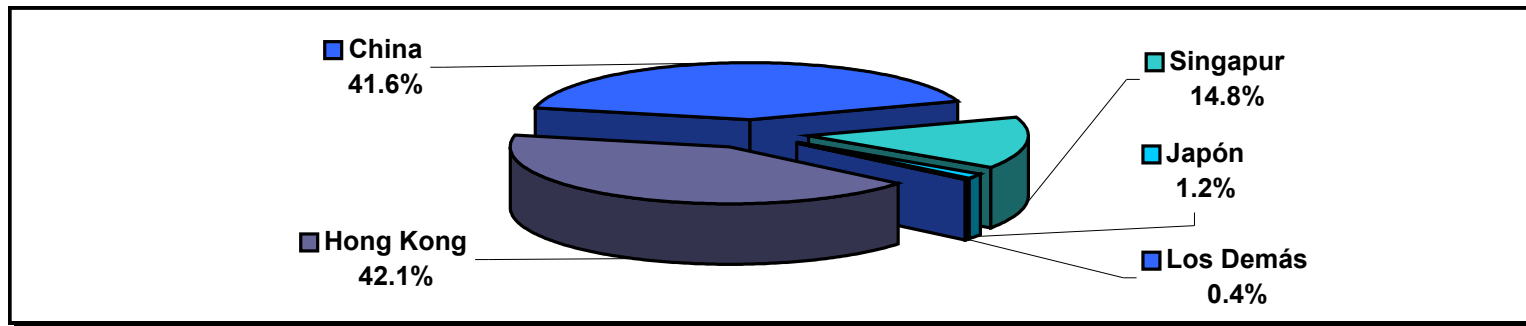
**pro|CHILE**  
atrévete a exportar

**País de Origen** : Chile  
**Tipo de Documento** : Exportación  
**Productos** : Lapas  
**Partidas:** : 1605.9090 - Invertebrados acuaticos los demas preparados conservados

Lunes 01 de Marzo del 2004

### Destino de las exportaciones chilenas de Lapa - Año 2003

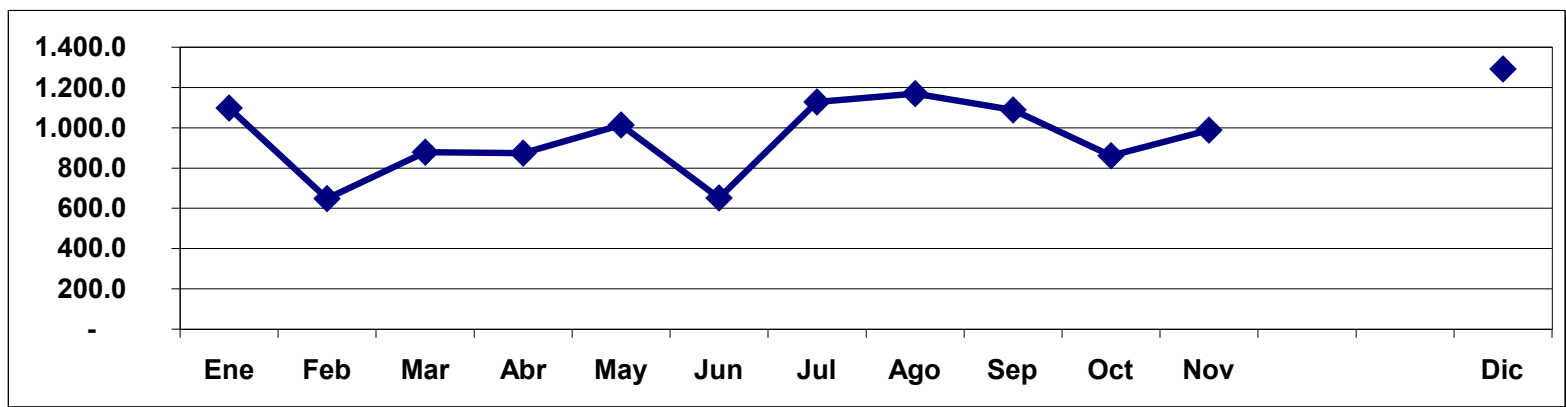
Pais Destino	Fob (US\$)	Cantidad (KgN)	Fob Unitario
Hong Kong	4.921.054	583.173	8.44
China	4.859.320	579.921	8.38
Singapur	1.726.650	105.213	16.41
Japón	136.712	12.222	11.19
Malasia	26.290	3.764	6.98
Destino Desconocido	13.285	1.744	7.62
Estados Unidos	8.044	867	9.28
<b>Total general</b>	<b>11.691.355</b>	<b>1.286.904</b>	<b>9.08</b>



Fuente: ProChile

### Exportaciones chilenas mensuales de Lapa - Año 2003

Fecha	Fob (US\$)	Cantidad	Fob Unitario
Enero	1.097.463	122.926	8.93
Febrero	647.846	78.679	8.23
Marzo	878.679	98.376	8.93
Abril	873.395	92.450	9.45
Mayo	1.014.428	114.338	8.87
Junio	651.741	75.847	8.59
Julio	1.128.291	124.502	9.06
Agosto	1.168.828	114.286	10.23
Septiembre	1.088.395	126.698	8.59
Octubre	860.897	94.183	9.14
Noviembre	988.862	103.640	9.54
Diciembre	1.292.530	140.981	9.17
<b>Total general</b>	<b>11.691.355</b>	<b>1.286.904</b>	<b>9.08</b>



Fuente: ProChile

### Exportaciones chilenas mensuales de Lapa - Año 2003

Empresa	Fob (US\$)	Cantidad	Fob Unitario
Alimentos Multiexport S.A.	3.650.547	412.437	8.85
Sociedad de Transportes Dos Amigos S.A.	3.494.013	397.851	8.78
Exportadora e Importadora de Alimentos Ltda.	1.621.192	221.758	7.31
Conservas u Congelados S A	1.519.889	79.906	19.02

Productora y Comercializadora del Mar Limitada	328.754	38.423	8.56
Safcol Chile SA	328.196	46.135	7.11
Sociedad Comercial Amstrong Ltda.	273.000	28.254	9.66
Soc. Pesquera Ralun Ltda.	166.592	20.063	8.30
Sociedad Productos Pesqueros S.A.	160.368	24.910	6.44
Soc. de Comercio exterior Memo Ltda.	83.740	8.160	10.26
Marine Foods S.A.	58.854	8.160	7.21
Geomar S A	6.192	847	7.31
Alamos y Vergara Ltda.	18	0.32	56.47
<b>Total general</b>	<b>11.691.355</b>	<b>1.286.904</b>	<b>9.08</b>

Fuente: ProChile

## Análisis

\* Las exportaciones chilenas de lapas del año 2003 se concentran en un 98,4% en tan solo tres mercados de un total de siete registrados durante ese año. Siendo los principales mercados de destino Hong Kong, China y Singapur. Y si tomamos en cuenta los restantes mercados vemos que a excepción de Estados Unidos todos nuestros envíos de este producto se destinan a Asia.

\* Hong como principal mercado de destino del año 2003 significó para Chile ingresos por un valor de 4,9 millones de dólares FOB. Monto obtenido tras el envío de 583 toneladas de producto a un valor unitario promedio de 8,44 dólares FOB por kilo

\* China resultó ser el segundo mayor destino del producto chileno y contó con una participación muy similar a la de Hong Kong, contabilizándose embarques por 580 toneladas a un valor de 4,86 millones de dólares FOB.

\* El mejor precio anual promedio Fob Unitario según mercado se logró en los envíos hacia Singapur con 16,41 dólares el kilo. Importante logro considerando que el precio anual promedio del año 2003 fue de 9,08 dólares por kilo.

\* La evolución mensual de las exportaciones no contó con una clara tendencia de mercado, aunque si mostro un interesante alza hacia finales año anotando un peak anual de 1,29 millones de dólares. El promedio mensual de exportación fue de 974 dólares Fob mientras que los ingresos mensuales no resultaron inferiores a los 648 mil dólares.

\* El 88% de las exportaciones de lapas fueron concretadas por tan solo cuatro empresas de un universo de 13 que registraron envíos al exterior durante el año 2003. Dos de estas empresas contaron con un porcentaje de participación en torno al 30%. La primera de ellas fue Alimentos Multiexport S.A. concretaron ventas por un valor de 3,65 millones de dólares y cumpliendo con el embarque de 412 mil toneladas de producto.

\* El 99,9% de las exportaciones chilenas de Lapa correspondieron a lapa "pre-cocida congelada ICQ" envasada en Conservas. El 0,01% correspondió al producto en estado deshidratado.

\* Las exportaciones de Lapa correspondieron al 31% del total exportado bajo la glosa arancelaria 1605.9090.

**Fuente: ProChile**